

## پروستات

### غربالگری سرطان پروستات:

شروع غربالگری از ۵۰ سالگی بوده و شامل موارد ذیل است:  
۱- اندازه گیری سالیانه آنتی ژن اختصاصی پروستات (PSA) در خون

و

۲- انجام سالیانه معاینه انگشتی رکتال توسط پزشک  
♦ برای مردانی که یکی از بستگان درجه یک آنها (پدر، برادر، پسر) قبل از سن ۶۵ سالگی مبتلا به سرطان پروستات شده است غربالگری از ۴۵ سالگی شروع می شود.

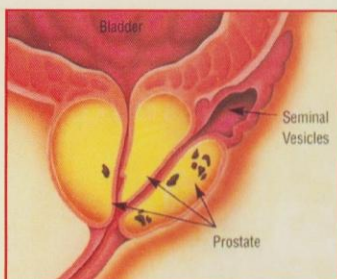
♦ در افرادی که بیش از یکی از بستگان درجه یک آنها قبل از ۶۵ سالگی مبتلا به سرطان پروستات شده اند از ۴۰ سالگی غربالگری شروع می شود.

### علائم و نشانه های سرطان پروستات:

سرطان پروستات در مراحل زودرس اغلب هیچ علامتی نداشته و مشکلات ادراری در مراحل پیشرفته بیماری ایجاد می شود.

علائم سرطان پروستات پیشرفته شامل:

- وجود خون در ادرار
- ضعف و بی حسی پاها یا کف پاها
- درد کمر، لگن، دنده، و استخوان های دیگر
- ناتوانی جنسی
- کاهش کنترل ادرار و مدفوع



## پستان

### غربالگری سرطان پستان:

شروع غربالگری از ۲۰ سالگی بوده و شامل موارد ذیل است:  
۱- انجام معاینه ماهیانه پستانها و زیر بغل توسط خود فرد: از ۲۰ سالگی شروع و در روزهای ۷ و ۸ دوره عادت ماهیانه انجام می گردد.

۲- معاینه بالینی پستان توسط فرد مجرب:

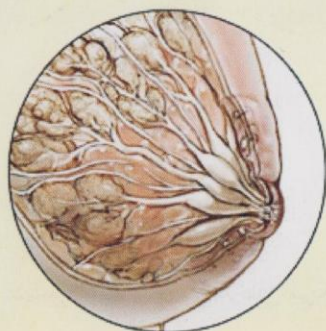
بین ۲۰ تا ۴۰ سالگی هر ۲ تا ۳ سال یکبار و از ۴۰ سالگی به بعد سالیانه انجام می گردد.

۳- ماموگرافی:

ماموگرافی مفیدترین وسیله تشخیصی برای پیدا کردن سرطان پستان در مراحل اولیه می باشد. ماموگرافی پایه در ۴۰ سالگی انجام، ۴۰ تا ۴۹ سالگی هر ۱ تا ۲ سال و از ۵۰ سالگی به بعد سالیانه انجام می گردد.

### علائم و نشانه های سرطان پستان:

- توده بدون درد شایعترین علامت سرطان پستان می باشد.  
- علائم کمتر شایع شامل: ترشح از نوک پستان، تغییرات پوست پستان، بزرگی غدد لنفاوی زیر بغل و تغییر در اندازه پستان



## سرطان چیست؟

به رشد و تکثیر بی رویه و خارج از کنترل تعدادی از سلولهای بدن سرطان گفته می شود.

برخی از انواع سرطانها با تشخیص زودرس در زمانی که هنوز علامت دار نشده اند قابل درمان هستند.

سرطانهای روده بزرگ، پستان، پروستات و گردن رحم را با انجام غربالگری می توان در مراحل اولیه تشخیص داد و درمان نمود.

## روده بزرگ

### غربالگری سرطان روده بزرگ:

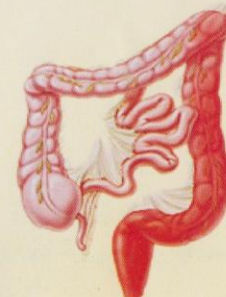
شروع غربالگری از ۵۰ سالگی بوده و شامل موارد ذیل است:  
۱- بررسی سالیانه وجود خون مخفی در مدفوع

و

۲- سیگموئیدوسکوپی (مشاهده قسمتهای انتهایی روده بزرگ با دستگاه) هر ۵ سال یا رادیوگرافی روده ها با ماده حاجب هر ۵ سال یا کولونوسکوپی (مشاهده روده بزرگ با دستگاه) هر ۱۰ سال

### علائم و نشانه های سرطان روده بزرگ:

- تغییر در عادات روده ای مانند اسهال، یبوست
- خونریزی از روده یا وجود خون در مدفوع
- درد شکم
- ضعف و خستگی



## گردن رحم

### غربالگری سرطان گردن رحم :

پاپ اسمیر (نمونه برداری گردن رحم) روش غربالگری سرطان گردن رحم می باشد .

✓ پاپ اسمیر از ۲۰ سالگی یا ۳ سال بعد از آغاز فعالیت جنسی شروع و تا ۳۰ سالگی سالیانه انجام می گردد .

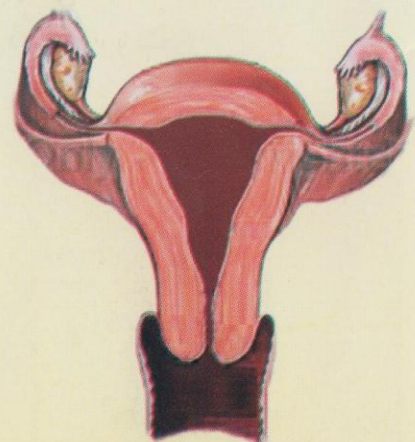
✓ بعد از ۳۰ سالگی زنانی که سه تست طبیعی داشته اند هر ۳ سال یک بار انجام پاپ اسمیر را باید تکرار کنند .

✓ در صورت وجود عوامل خطر مانند عفونت با ویروس پاپیلوما، شک به وجود سرطان و وجود رفتارهای پرخطر انجام سالیانه پاپ اسمیر توصیه می شود .

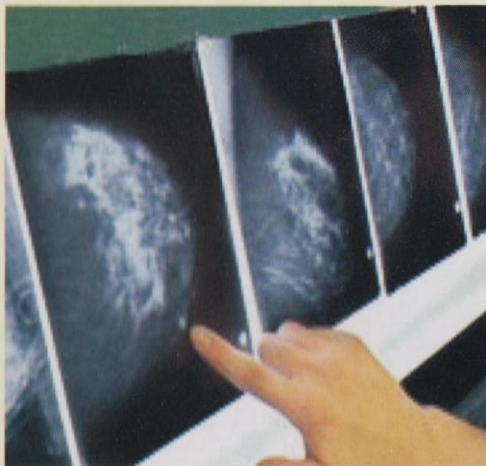
✓ زنان مستتر از ۶۵ سال که ۳ پاپ اسمیر طبیعی داشته اند و در ۱۰ سال گذشته تست غیر طبیعی نداشته اند می توانند این تست را دیگر انجام ندهند .

### علائم و نشانه های سرطان گردن رحم :

- خونریزی واژینال غیر طبیعی
- ترشح واژینال غیر طبیعی
- درد هنگام مقاربت



با تشخیص زودرس و درمان مناسب بسیاری از سرطان ها قابل درمان می باشند .



### غربالگری :

جستجوی سرطان در زمانی که نشانه ای از بیماری وجود ندارد .

منابع :

- جراحی کارنت
- دستورالعملهای انجمن سرطان آمریکا